

Trygg i Göteborg

Lina Dimming

Social resursförvaltning

Trygg i Göteborg



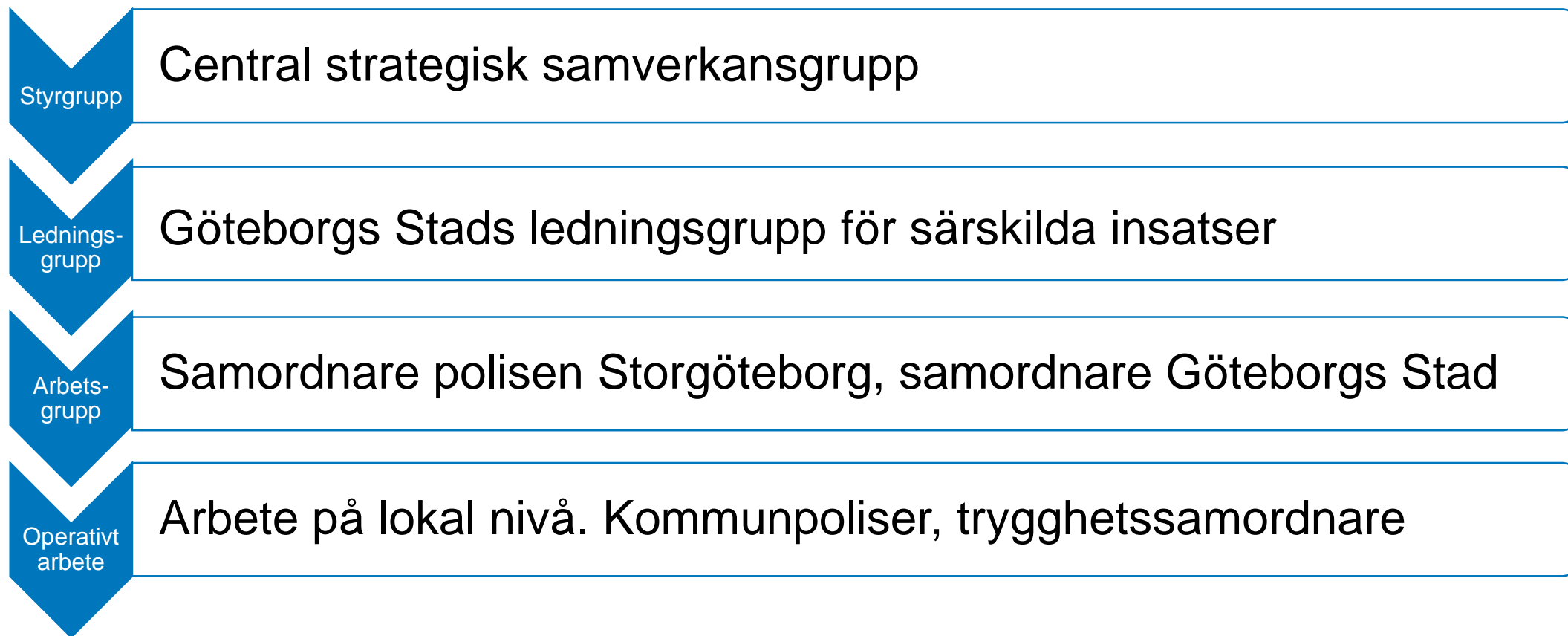
Central överenskommelse



Årlig konferens



Organisation



Mer om modellen Trygg i Göteborg



The screenshot shows the Göteborgs Stad website. At the top left is the logo and name 'Göteborgs Stad'. To the right is a search bar with the text 'Sök'. Below the header is a breadcrumb trail: 'Social- och familjeåtgärder / Missbruk, våld och brott / Trygghetsskapande och brottsförebyggande arbete / Trygg i Göteborg'. The main heading is 'Trygg i Göteborg'. Below the heading are social media sharing icons for Facebook, LinkedIn, and Twitter, along with a 'Lyssna på innehållet' (Listen to the content) icon. The main text reads: 'Trygghet är viktigt för att du ska känna dig säker och trivas i din vardag. För att öka tryggheten och minska brottsligheten arbetar Göteborgs Stad och polisen efter en modell som kallas Trygg i Göteborg.' Below this is a section titled 'Innehåll på denna sida' (Content on this page) with three links: 'Vad tycker du skapar otrygghet?', 'Vi frågar dig', and 'Trygghetsundersökningar ger fakta'.

Läs mer på goteborg.se/tryggigoteborg.

Lägesbild

- Inbrott/Inbrottsförsök/Stölder/Snatterier
- Skadegörelse/Klotter
- Brand
- Social oro och offentliga konflikter
- Öppen drogscen
- Hot, våld och kränkningar
- Sexuella trakasserier och ofredande
- Digitala hot och trakasserier på sociala medier
- Indikationer på våldsbejakande extremism
- Missnöjesyttringar
- Kriminella nätverk som påverkar området negativt
- Positiva händelser som ökar trygghetskänslan
- Planerade förändringar
- Övrigt

Torsdagskonferensen

- Telefonmöte varje torsdag där lägesbilder delas.
- Polis, stadsdelar samt en del fackförvaltningar deltar.



Arbetets olika steg



Trygg i skolan

Social och situationell prevention

Arbetets olika steg



Förebyggande arbete



Kontakt

Brottsförebyggande och trygghetsskapande arbete

Social resursförvaltning

Lina Dimming

Utvecklingsledare

lina.dimming@socialresurs.goteborg.se

Våra ämnesområden

- Samordnar det trygghetsskapande och trygghetsskapande arbetet i staden
- Stöd till stadsdelarna och fackförvaltningarna i trygghetsarbetet
- Sammanställer brottsstatistik
- Våldsbejakande extremism
- SSPF och sig-arbetet
- Grannsamverkan
- Otillåten påverkan
- Parallella system
- De prioriterade områdena
- Brott i skolan
- Brottsoffer